



Swiss TPH 

Suivi de la mise en œuvre du SRS

Enseignements tirés de l'approche de suivi du
CRVS

Daniel Cobos



Swiss TPH



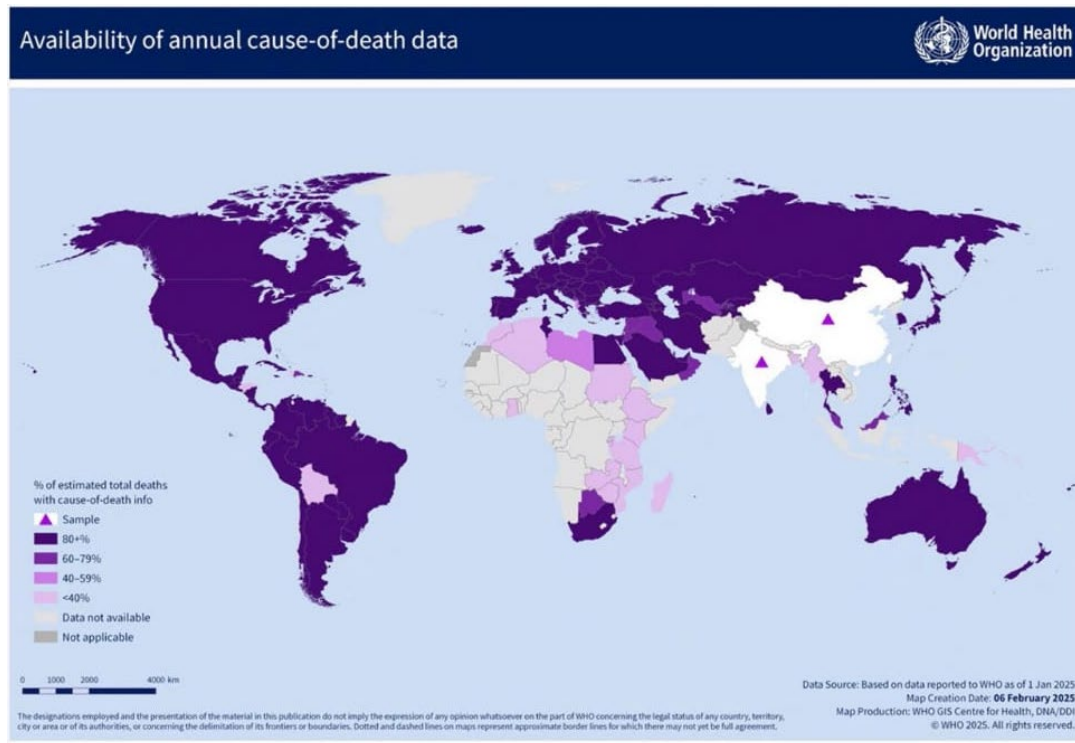
Leçons tirées du suivi des registres d'état civil

Un pas de plus

Suivi des CRVS et qualité des données

Le défi

- Les gouvernements et les parties prenantes du CRVS **n'utilisent pas systématiquement des indicateurs pour surveiller les performances de leur système CRVS.**
- Certaines mesures, bien qu'informatives, **ne sont pas exploitables**

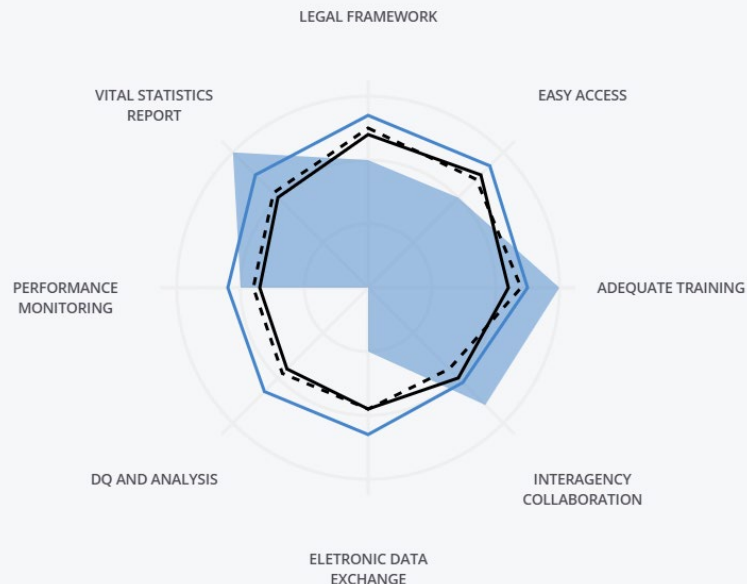


Suivi CRVS et qualité des données

Le défi

- Certaines mesures ne sont pas liées à des décisions ou peuvent **ne pas être pertinentes pour le niveau administratif ou le secteur concerné.**

Core attributes of a functional CRVS system in place to generate vital statistics*



Suivi CRVS et qualité des données

Les opportunités

- Ce n'est pas la première fois



for **Health Data**
Technical Package

Table 3.1 Inputs, processes and

Aspect	Components	Areas of focus
Inputs	A	<ul style="list-style-type: none"> Legislation, regulatory framework, technical standards
Processes	B–D	<ul style="list-style-type: none"> Procedures, certification, forms, protocols
Outputs	E	<ul style="list-style-type: none"> Type and quality of statistics produced, and methods for disseminating, accessing and using those statistics



existence and operation of civil registration and vital statistics systems

information such as registration and vital statistics, and obtaining and compiling information data

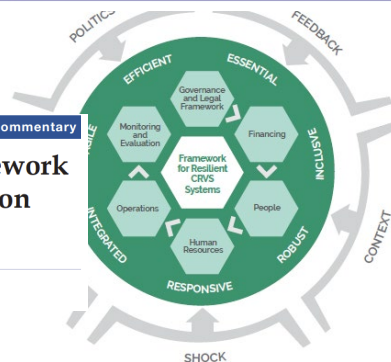


Commentary

BMJ Global Health

The 'Ten CRVS Milestones' framework for understanding Civil Registration and Vital Statistics systems

Daniel Cobos Muñoz,^{1,2} Carla Abouzahr,³ Don de Savigny^{1,2,4}



Bloomberg Philanthropies

Suivi CRVS et qualité des données

Le défi

- La collecte des données nécessaires aux indicateurs **nécessite des ressources (considérables)** qui, la plupart du temps, ne sont pas disponibles de manière systématique.

Méthode de collecte	VAN 2021	Coût par indicateur
Recensement national de la population	164 164 441	308 961
CRVS	20 359 482	5 679
Enquête par grappes à indicateurs multiples	1 748 940	7 772
Enquête sur les indicateurs du paludisme	7 030 281	165 657
Enquête démographique et sanitaire	6 670 919	24 709
Enquête sur les conditions de vie	8 631 758	120 710
Enquête sur la santé maternelle (GMHS)	4 655 430	8 7144

Coût cumulé et unitaire 2021-2030. Cobos et al. 2021



Swiss TPH



Approche de surveillance CRVS

Enseignements tirés et outils

Remerciements

Commençons par le commencement

- Les équipes nationales dévouées en Bolivie, au Vietnam et en Zambie
- Université de Nouvelle-Galles du Sud (UNSW)
- CDC Afrique
- Vital Strategies
- Bloomberg Philanthropies
- Fondation CDC
- Organisation mondiale de la santé
- La CESAP et d'autres experts régionaux et mondiaux pour leurs précieuses contributions et leur collaboration.

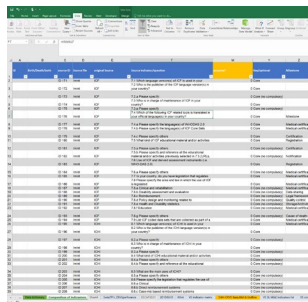
Suivi CRVS et qualité des données

Approche différente

1. Approche orientée utilisateur « décision d'abord »
2. Intérêt pour les aspects opérationnels ET stratégiques
3. Approche systémique
4. Nature participative
5. S'appuyant sur les cadres et les efforts existants
6. Aucune nouvelle source de données à créer

Suivi CRVS et qualité des données

Principales méthodologies utilisées

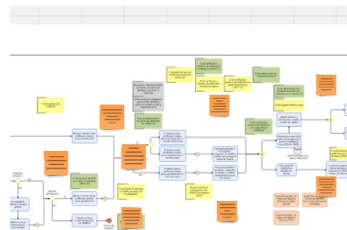


Date	Lieu	Statut	Notes
2019-01-01
2019-01-02
2019-01-03
2019-01-04
2019-01-05
2019-01-06
2019-01-07
2019-01-08
2019-01-09
2019-01-10
2019-01-11
2019-01-12
2019-01-13
2019-01-14
2019-01-15
2019-01-16
2019-01-17
2019-01-18
2019-01-19
2019-01-20
2019-01-21
2019-01-22
2019-01-23
2019-01-24
2019-01-25
2019-01-26
2019-01-27
2019-01-28
2019-01-29
2019-01-30
2019-01-31

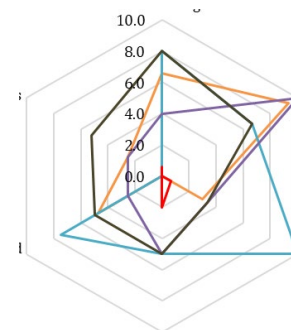
Examen des documents



Ateliers participatifs



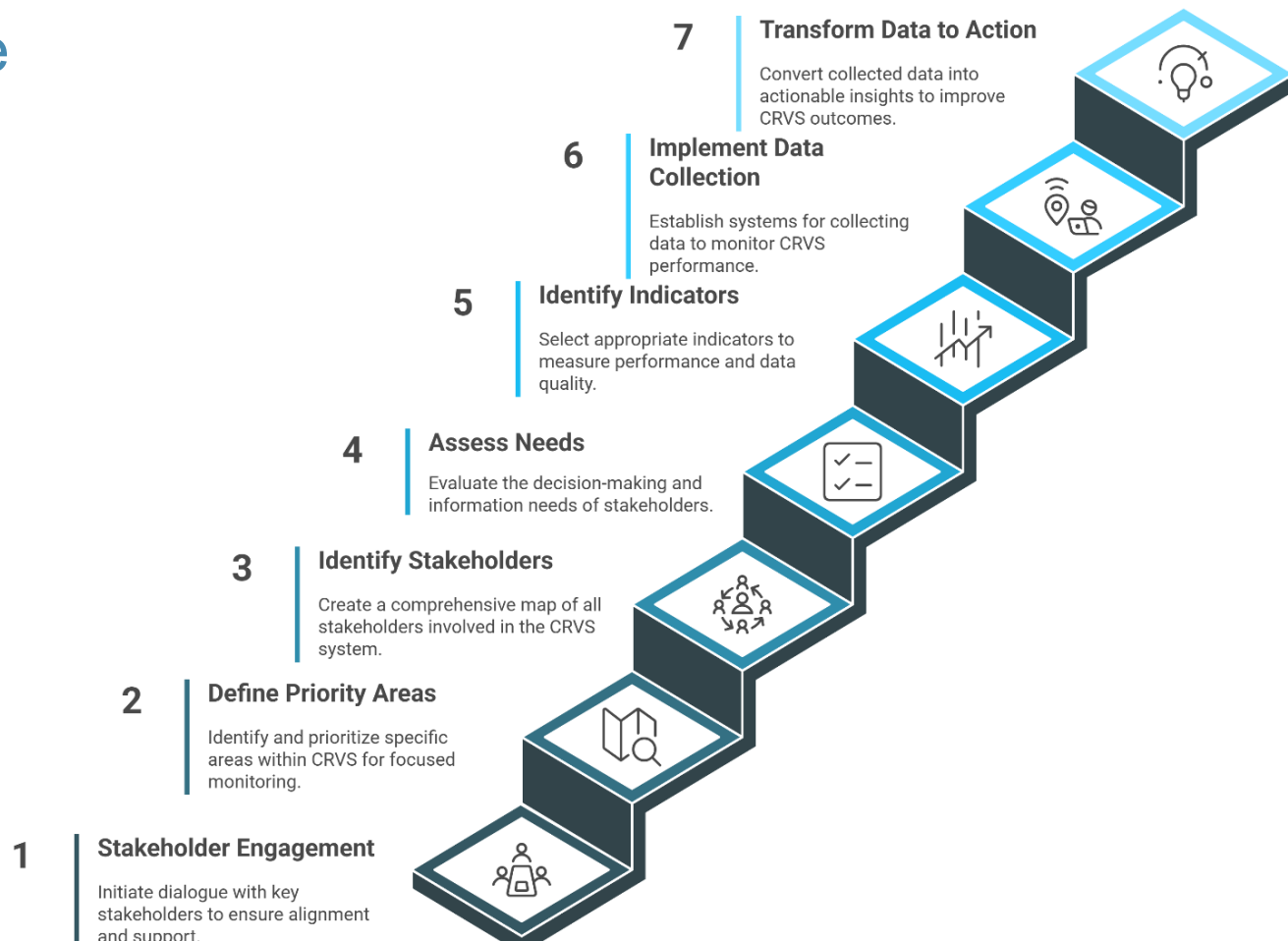
Analyse des processus



Espace décisionnel

Approche

7 étapes



Les 7 étapes



Engagement des parties prenantes

Groupe de travail technique

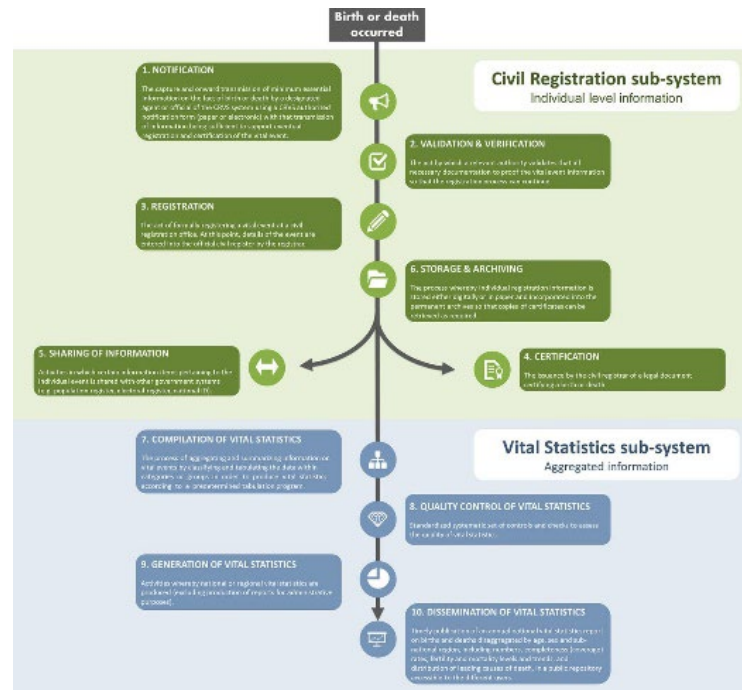
Compréhension commune des rôles des parties prenantes et de la stratégie d'engagement



Définir les domaines prioritaires

Domaine prioritaire
pour l'effort de suivi

Portée définie



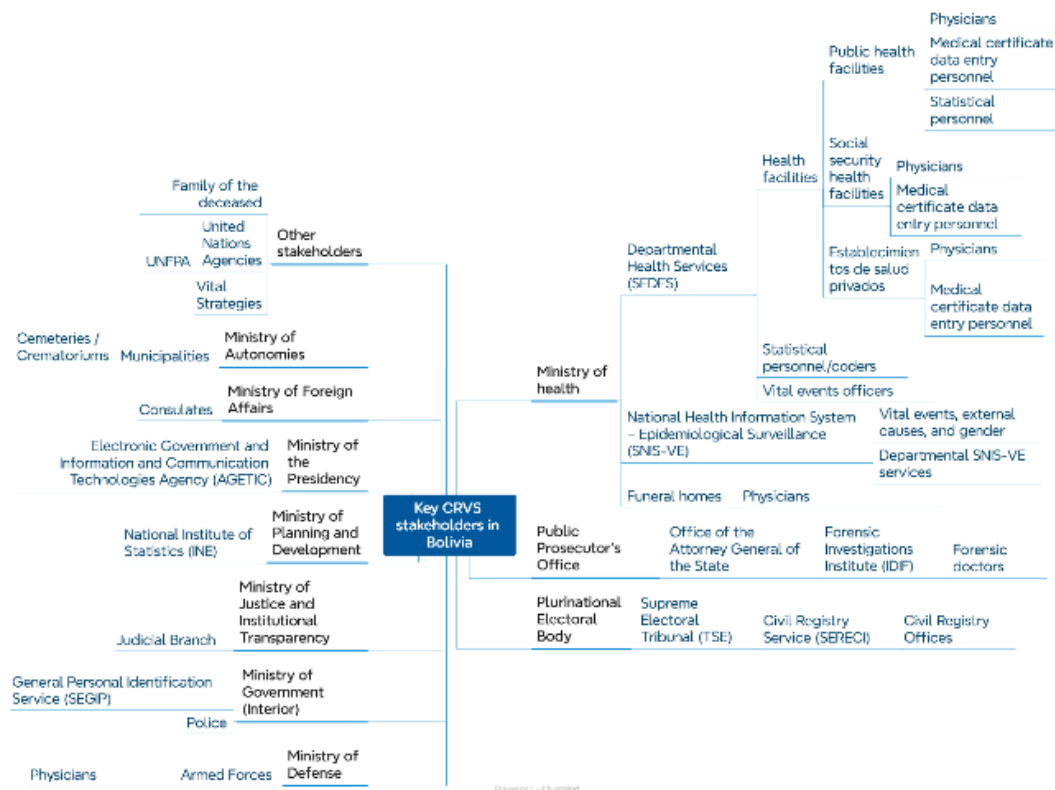
Les 7 étapes



Identifier les parties prenantes

Une liste validée des parties prenantes décrivant les producteurs, les utilisateurs et les bénéficiaires liés au domaine prioritaire CRVS

Documentation claire des rôles des parties prenantes



Les 7 étapes

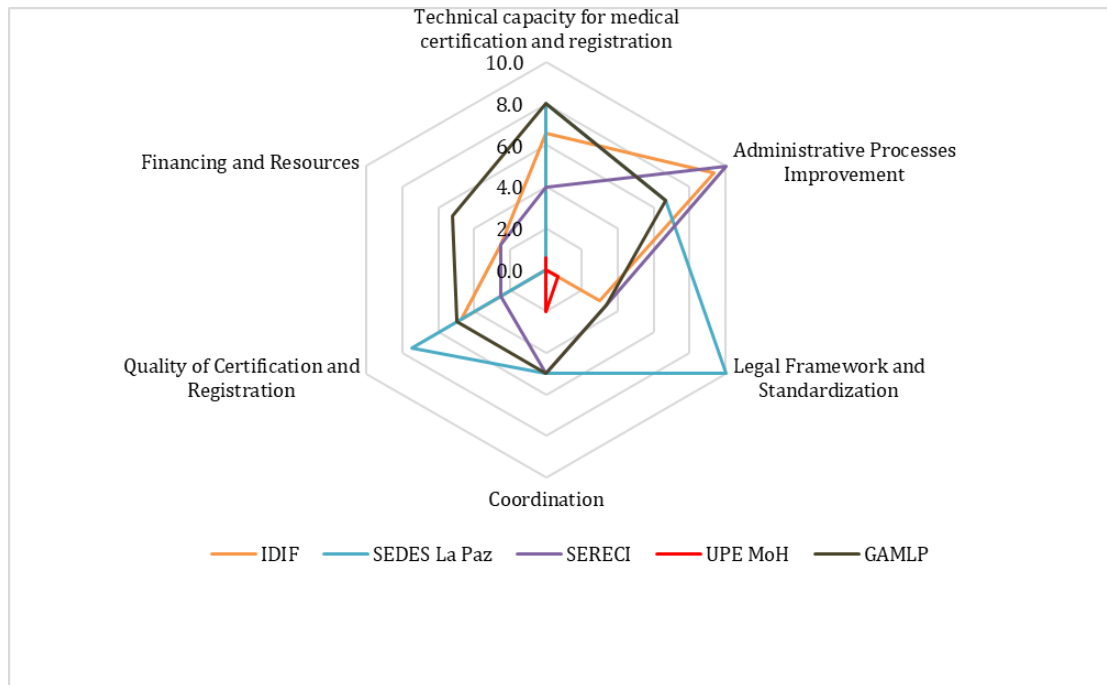


Évaluer les besoins

Besoins en matière de prise de décision et modèles d'utilisation des données

Décisions stratégiques et opérationnelles

Diagramme de l'espace décisionnel pour les parties prenantes



Les 7 étapes



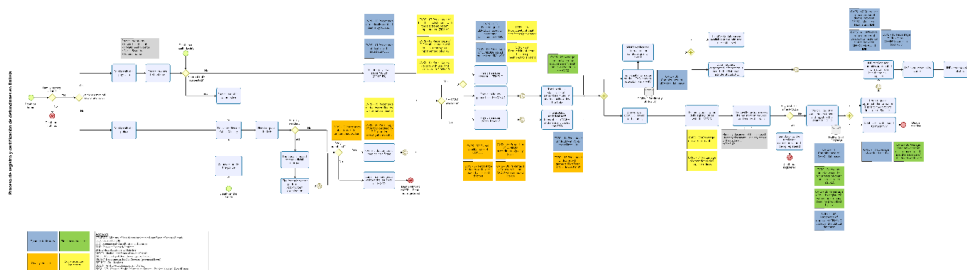
Identifier les indicateurs

Un ensemble sélectionné et normalisé d'indicateurs de performance et de qualité des données

Lien entre les indicateurs et les étapes ou fonctions spécifiques

Une compréhension commune

ID	Indicateur	Institution data source	CVRS milestone	Performance domain	Disaggregation level
CVRS - 01	Percentage of deaths with issued CEMEUD	MoH (SIAHV2)	Medical certification	Quantity	Sex, age group, department, issuing institution of the CEMEUD
CVRS - 02B	Percentage of CEMEUDs issued on paper and transcribed in SIAHV2.0	MoH (SIAHV2)	Medical certification	Quantity	Sex, age group, department, issuing institution of the CEMEUD
CVRS - 03	Percentage of CEMEUDs issued online from SIAHV2.0	MoH (SIAHV2)	Medical certification	Quantity	Sex, age group, department, issuing institution of the CEMEUD
CVRS - 05	Completeness of SIAHV2.0 databases	MoH (SIAHV2) - INE	Medical certification	Quantity	Sex, age group, department
CVRS - 07	Percentage of health establishments with the electronic system implemented, by year	MoH (SIAHV2)	Medical certification	Cost/resource	Department, subsector
CVRS - 08	Percentage of IDIF establishments with the electronic system implemented	IDIF	Medical certification	Cost/resource	Department
CVRS - 09	Percentage of doctors with user and password in SIAHV2.0	SIAHV2 - SIREPRO	Medical certification	Cost/resource	Department, Institution, Subsector
CVRS - 10	Coverage of certified deaths by year of occurrence	SERECI - INE	Certification	Quantity	Sex, age group, department
CVRS - 11	Completeness of SERECI databases (= coverage of deaths registered in the SERECI database)	SERECI - INE	Registration	Quantity	Sex, age group, department
CVRS - 13	Percentage of medically certified deaths by location (health establishment, home, public space, other)	MoH (SIAHV2)	Notification	Quantity	Department, subsector
CVRS - 14	Percentage of medical certificates with cause of death coded in ICD	MoH (SIAHV2)	Cause of death coding	Quantity	Sex, age group, department, subsector
CVRS - 15	Percentage of deaths with incorrect/misdefined ICD codes as the underlying cause of death	MoH (SIAHV2)	Cause of death coding	Quality	Sex, age group, department, subsector
CVRS - 18	Percentage of duplicated CEMEUD codes in SIAHV2.0	MoH (SIAHV2)	Quality control	Quantity	Sex, age group, department, subsector
CVRS - 18A	Percentage of duplicated CEMEUD codes in the SERECI database	SERECI	Quality control	Quantity	Sex, age group, department, subsector
CVRS - 19	Percentage of deaths certified by IDIF as natural deaths	IDIF	Medical certification	Cost/resource	Sex, age group, department
CVRS - 20	Percentage of deaths certified by IDIF as "under investigation" deaths	IDIF	Medical certification	Quality	Sex, age group, department



Un plan de collecte de données spécifique au contexte pour le suivi du CRVS, avec des rôles institutionnels clairement définis.

Swiss TPH

16

Les 7 étapes



Transformer les données en actions

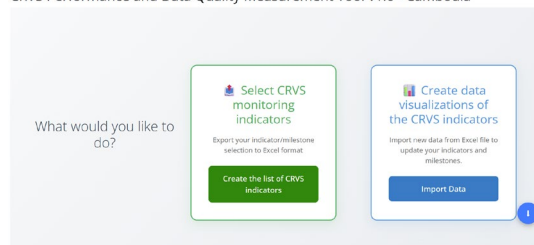
Promouvoir l'utilisation efficace des données de l'état civil pour la prise de décision, l'évaluation des systèmes et l'amélioration continue, renforcer les systèmes d'état civil et les organismes interconnectés (par exemple, la santé, le droit) grâce à des mesures fondées sur des données probantes



Points finaux

Produits à utiliser par les pays

CRVS Performance and Data Quality Measurement Tool v1.0 - Cambodia



Civil Registration and Vital Statistics Performance Measurement and Data Quality Monitoring

Indicators compendium

This document provides a structured reference for the list of indicators and process milestones to be used in the CRVS System Improvement Framework. It is organized into two main sections: Indicators and Process milestones.

Overview	Indicators	Process milestones
Indicator list A comprehensive list of performance indicators.	Indicator list A comprehensive list of performance indicators.	Process milestones list A comprehensive list of process milestones.
Indicator list A comprehensive list of performance indicators.	Indicator list A comprehensive list of performance indicators.	Process milestones list A comprehensive list of process milestones.

Indicators compendium

This document provides a structured reference for the list of indicators and process milestones to be used in the CRVS System Improvement Framework. It is organized into two main sections: Indicators and Process milestones.

Indicator ID	Indicator Name	Indicator Type	Indicator Source	Indicator Frequency	Indicator Status
IND-001	Number of civil registration records	Quantitative	CRVS System	Annual	Active
IND-002	Number of vital statistics records	Quantitative	CRVS System	Annual	Active
IND-003	Number of civil registration records	Quantitative	CRVS System	Annual	Active
IND-004	Number of vital statistics records	Quantitative	CRVS System	Annual	Active
IND-005	Number of civil registration records	Quantitative	CRVS System	Annual	Active
IND-006	Number of vital statistics records	Quantitative	CRVS System	Annual	Active
IND-007	Number of civil registration records	Quantitative	CRVS System	Annual	Active
IND-008	Number of vital statistics records	Quantitative	CRVS System	Annual	Active
IND-009	Number of civil registration records	Quantitative	CRVS System	Annual	Active
IND-010	Number of vital statistics records	Quantitative	CRVS System	Annual	Active

Process milestones

This document provides a structured reference for the list of indicators and process milestones to be used in the CRVS System Improvement Framework. It is organized into two main sections: Indicators and Process milestones.

Process ID	Process Name	Process Type	Process Source	Process Frequency	Process Status
PM-001	Establishing a comprehensive map of all stakeholders involved in the CRVS system	Qualitative	CRVS System	Annual	Active
PM-002	Identify and prioritize specific areas within CRVS for focused monitoring	Qualitative	CRVS System	Annual	Active
PM-003	Establish systems for collecting data to monitor CRVS performance	Qualitative	CRVS System	Annual	Active
PM-004	Select appropriate indicators to measure performance and data quality	Qualitative	CRVS System	Annual	Active
PM-005	Evaluate the decision-making and information needs of stakeholders	Qualitative	CRVS System	Annual	Active
PM-006	Establish systems for collecting data to monitor CRVS performance	Qualitative	CRVS System	Annual	Active
PM-007	Select appropriate indicators to measure performance and data quality	Qualitative	CRVS System	Annual	Active
PM-008	Evaluate the decision-making and information needs of stakeholders	Qualitative	CRVS System	Annual	Active
PM-009	Establish systems for collecting data to monitor CRVS performance	Qualitative	CRVS System	Annual	Active
PM-010	Select appropriate indicators to measure performance and data quality	Qualitative	CRVS System	Annual	Active

Guidance for Civil Registration and Vital Statistics Performance Measurement and Data Quality Monitoring: A Framework for Effective Implementation

Version 2.0
11 July 2023

A practical approach to establishing country-owned and led, user-oriented CRVS performance and data quality monitoring system

1 | Page



Swiss TPH



M&E pour les systèmes
SRS

Suivi SRS

Quelles questions essayons-nous de répondre avec le système de suivi et d'évaluation ?

Questions stratégiques

- Les résultats courants (taux de mortalité, fractions de COD) répondent-ils aux objectifs de **précision et d'actualité** dans les domaines statistiques requis ?
- **Les produits pertinents pour la prise de décision** (tableaux de bord, bulletins) parviennent-ils aux utilisateurs nationaux/infranationaux, et **des mesures de gestion** documentées sont-elles prises en conséquence ?
- Les contrôles de cohérence interne et **la triangulation** avec des sources externes indiquent-ils **une qualité** acceptable **des données** (exhaustivité, plausibilité, stabilité) ?
- Les dispositions en matière de **gouvernance, d'appropriation et de financement** sont-elles adéquates pour assurer la continuité (conservation, publication des données, lignes budgétaires nationales, rôles de l'assistance technique) ?

Surveillance SRS

Quelles questions essayons-nous de résoudre avec le système de suivi et d'évaluation ?

Questions opérationnelles

- Tous les décès attendus dans les grappes échantillonnées sont-ils détectés, attribués et suivis dans les délais prévus ?
- Le pipeline terrain-serveur (appareil → serveur → portail d'analyse) fonctionne-t-il avec des taux de latence et d'erreur acceptables ?
- Les protocoles de supervision et d'assurance qualité (contrôles ponctuels, nouvelles visites, recapture) sont-ils exécutés comme prévu et documentés ?
- Disposons-nous des capacités opérationnelles (ressources humaines, équipement, connectivité) nécessaires pour suivre le rythme de la charge de travail prévue et traiter les retards ?

Surveillance SRS

Que surveillons-nous ?

Avancement du projet SRS

Objectif : vérifier si le projet SRS réalise les activités prévues, dans les délais et dans les limites du budget

Type d'indicateur : jalon (par exemple, finalisation de la base d'échantillonnage), exécution du budget, accords d'interopérabilité (par exemple, signature d'un protocole d'accord), capacités de la main-d'œuvre (par exemple, pourcentage de personnel recruté/formé).

Durée : limitée à la durée du projet

Opérations courantes du SRS

Objectif : s'assurer que le système produit des données opportunes, complètes et de haute qualité qui sont utilisées pour éclairer les politiques

Type d'indicateur : exhaustivité de la collecte de données (par exemple, pourcentage d'événements d'état civil enregistrés), qualité des données (par exemple, décès dont la cause n'est pas déterminée), actualité, intégration et utilisation (nombre d'accès au tableau de bord).

Durée : permanente

Suivi du SRS

Qui assure le suivi ?

- Nécessité de créer des **mécanismes de gouvernance** pour ancrer le système de suivi (par exemple, comité directeur SRS)
- **Matrice RACI** claire **par produit** – par exemple, définir qui est responsable/chargé des tableaux de bord mensuels, des DQA trimestriels, des rapports de résultats annuels
- Mettre en place **des boucles d'apprentissage** dans lesquelles, par exemple, les conclusions opérationnelles éclairent l'affectation des ressources au programme
- **Cadence et échelle** standard des actions en fonction des résultats



Merci de votre attention

Daniel.cobos@swisstph.ch